

# KEURIG® 2.0

## Carafe Use and Care Guide Guide d'utilisation et d'entretien de la carafe

---

**Thank you** for purchasing the Keurig™ Carafe for your Keurig® 2.0 brewer!

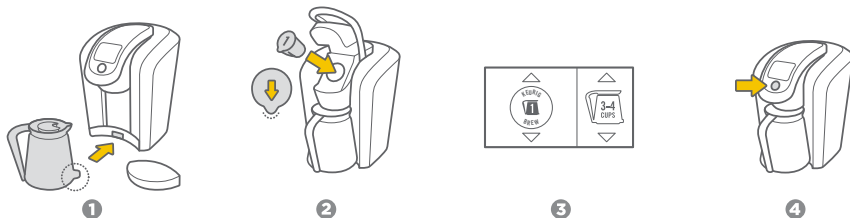
Enjoy your favorite beverages from the first Keurig system to brew a single cup and a 4-cup carafe at the touch of a button. All with the simplicity and convenience you've come to expect from Keurig.

The Keurig™ Carafe is specially designed to work with your Keurig® 2.0 brewer. It features a sensor that tells your brewer when the carafe is placed properly. The sensor also signals to the brewer to display the appropriate brew menu and will alert the brewer to stop brewing if the carafe is removed during the brewing process.

**Merci d'avoir** acheté la Carafe Keurig<sup>MC</sup> pour votre système d'infusion Keurig® 2.0!

Préparez vos boissons favorites grâce au tout premier système Keurig® permettant d'infuser une tasse à la fois et avec une carafe de quatre tasses, par simple pression d'un bouton. Et ce, avec toute la simplicité et la commodité que vous attendez de Keurig.

La Carafe Keurig<sup>MC</sup> est spécialement conçue pour votre système d'infusion Keurig® 2.0. Elle est dotée d'un dispositif à capteur qui communique au système que la carafe est bien en place. Le dispositif à capteur indiquera également au système d'afficher le menu d'infusion approprié, et d'arrêter l'infusion si la carafe est enlevée pendant le processus d'infusion.



## KEURIG™ CARAFE USE AND CARE

1. Make sure the Keurig™ Carafe is empty and the lid is on securely. Remove the Drip Tray and insert the Keurig™ Carafe in its place.
2. Select a K-Carafe™ pod, place firmly in the Pod Holder and lower the Handle.
3. Select a Brew Size.
4. Press the Brew Button. Your beverage is ready when the Touchscreen says "Enjoy."
5. Clean the carafe with a nonabrasive cloth in warm soapy water.

NOTE: Make sure the number on the Touch Display matches the number of the K-Carafe™ pod you're brewing in the Pod Holder.

NOTE: Your Keurig® 2.0 brewer will not work with pods that do not have a Keurig logo on them.

**CAUTION:** There are sharp needles that puncture the K-Carafe™ pod above and below the Pod Holder. To avoid injury, do not put your fingers in the Pod Holder.

**CAUTION:** There is extremely hot water in the K-Carafe™ pod during the brew process. To avoid injury, do not lift the Handle during the brew process.

**CAUTION:** After brewing, the Keurig™ Carafe will contain extremely hot liquid. Take care when pouring from the Keurig™ Carafe. Never place your hand over the Keurig™ Carafe where hot steam is venting. Never allow children to use the Keurig™ Carafe or operate the brewer without adult supervision. Press the Power Button to terminate the brew process. Follow the instructions on the Touch Display before removing the Keurig™ Carafe. The brewer will return to the home screen. Remove and discard the used K-Carafe™ pod.

**CAUTION:** DO NOT PLACE KEURIG™ CARAFE IN MICROWAVE OR DISHWASHER.

## UTILISATION ET ENTRETIEN DE LA CARAFE KEURIG™

1. Assurez-vous que la Carafe Keurig™ est vide et que le couvercle est placé correctement. Retirez le plateau à tasse et insérez la Carafe Keurig™ bien en place.
2. Choisissez une dosette K-Carafe™, insérez-la dans le support à dosette et abaissez la poignée.
3. Choisissez un format d'infusion.
4. Appuyez sur le bouton d'infusion. Votre boisson est prête lorsque l'écran tactile affiche « Savourez ».
5. Nettoyez la Carafe Keurig™ en la lavant à la main, à l'eau tiède savonneuse et à l'aide d'un chiffon non abrasif.

REMARQUE : Assurez-vous que le chiffre indiqué à l'écran correspond à celui sur la dosette K-Carafe™ que vous avez placée dans le support à dosette.

REMARQUE : Le système d'infusion Keurig® 2.0 fonctionne uniquement avec des dosettes portant le logo Keurig®.

**ATTENTION :** Les parties inférieure et supérieure du support à dosette sont munies d'aiguilles pointues servant à perforer la dosette K-Carafe™. Pour éviter tout risque de blessure, ne pas mettre les doigts dans le support à dosette.

**ATTENTION :** Durant l'infusion, l'eau se trouvant dans le support à dosette K-Carafe™ est extrêmement chaude. Pour éviter tout risque de blessure, ne pas soulever la poignée durant l'infusion.

**ATTENTION :** Après une infusion, la Carafe Keurig™ contient du liquide extrêmement chaud. Versez avec soin la boisson de la Carafe Keurig™. Ne placez jamais votre main au-dessus de la Carafe Keurig™ lorsque de la vapeur chaude s'en échappe. Ne laissez jamais des enfants utiliser la Carafe Keurig™ ni le système d'infusion sans la supervision d'un adulte. Appuyez sur le bouton de mise en marche pour mettre fin au processus d'infusion. Suivez les directives indiquées à l'écran avant de retirer la Carafe Keurig™. La page d'accueil s'affichera à nouveau. Retirez et jetez la dosette K-Carafe™ utilisée.

**ATTENTION : NE PLACEZ PAS LA CARAFE KEURIG™ AU MICRO-ONDES NI AU LAVE-VAISSELLE.**